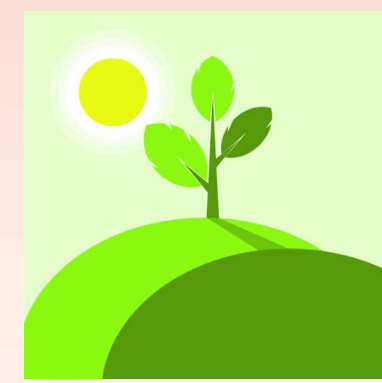
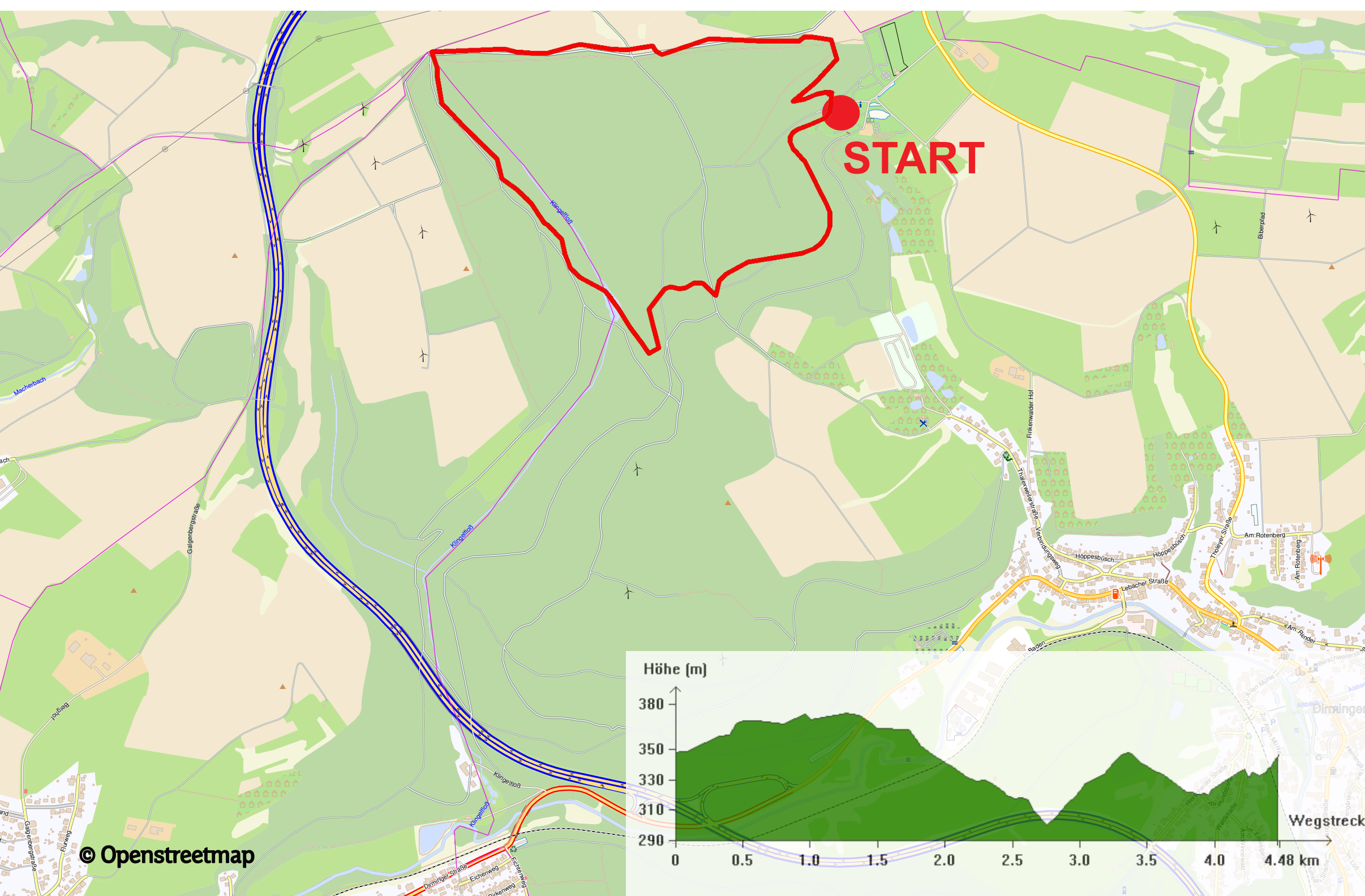


Schönebuch Waldspazierweg



4,5 km | leicht | Gehzeit ca. 1 Stunde

Auf dem Waldspazierweg Schönebuch geht es durch schattige Wälder. Mit nur einer kurzen Steigung und breiter Wegführung ist er auch für unerfahrene Wanderer bestens geeignet.



Klingelfloß Waldspazierweg

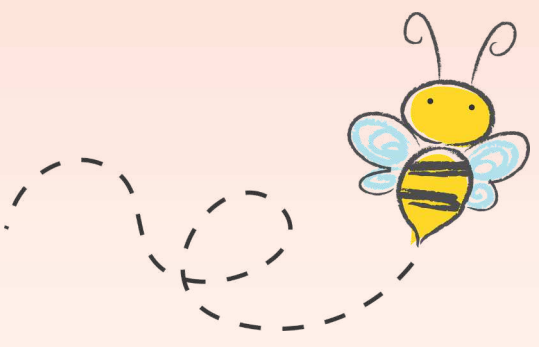


7,5 km | mittel | Gehzeit ca. 1,5 Stunden

Der Waldspazierweg führt auf breiten Wegen mit moderatem Anstieg durch waldreiche Umgebung, vorbei an einem Gehege mit Soay-Schafen und hinunter durch die Furt des "Klingelfloß".

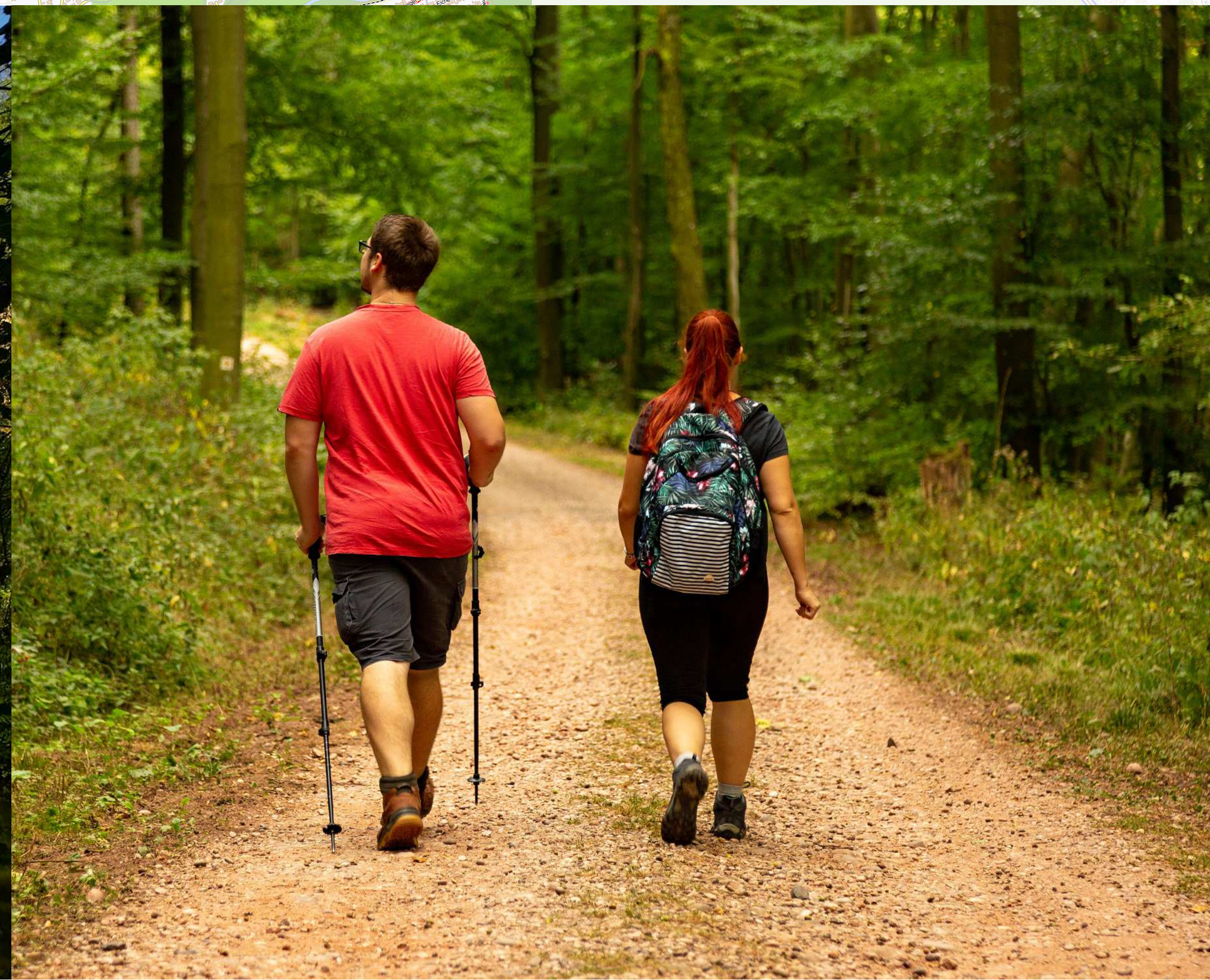
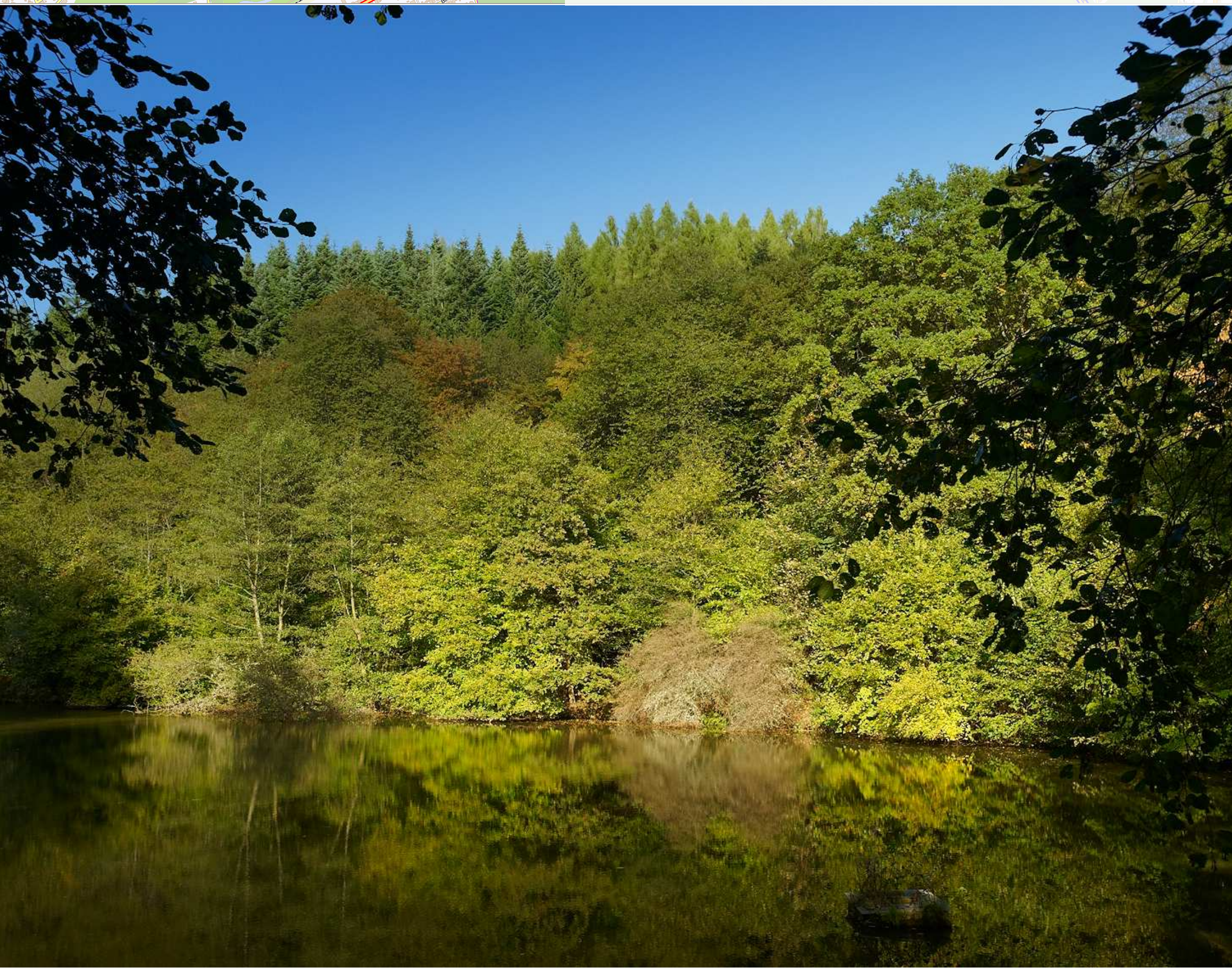
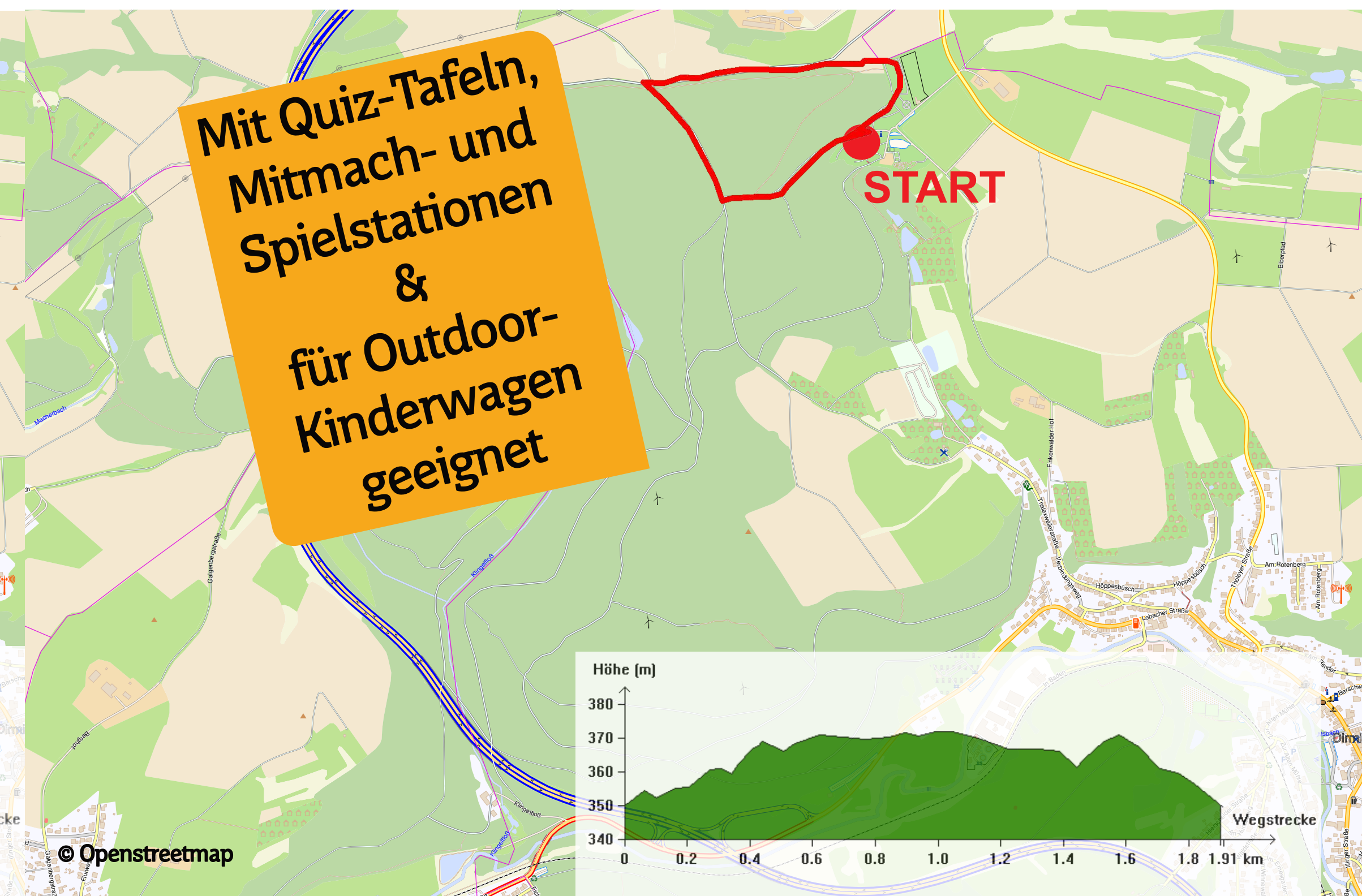


Bienenreise Familienerlebnisweg



2 km | leicht | reine Gehzeit ca. 40 Minuten
Gehzeit mit Lernspaß ca. 2 Stunden

Auf dem naturpädagogischen Erlebnisweg begleitet der Wanderer die Biene auf der Reise durch ihr arbeitsreiches Leben. Der flache Weg ist besonders für Familien geeignet.



IKK Südwest Erlebnisweg Gesundheitswanderweg



4 km | mittel | Gehzeit ca. 1 Stunde

Der Weg verbindet Wandern mit vielen gesundheitsförderlichen Aktivitäten. An Aktivstationen warten per QR-Code abrufbare Bewegungs- oder Entspannungsübungen auf die Wanderer.

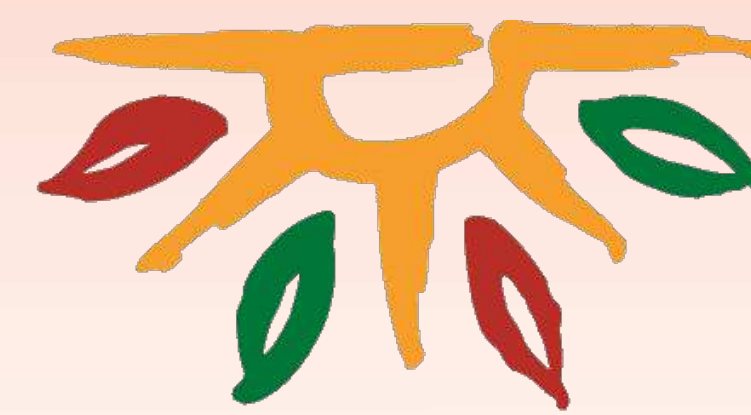
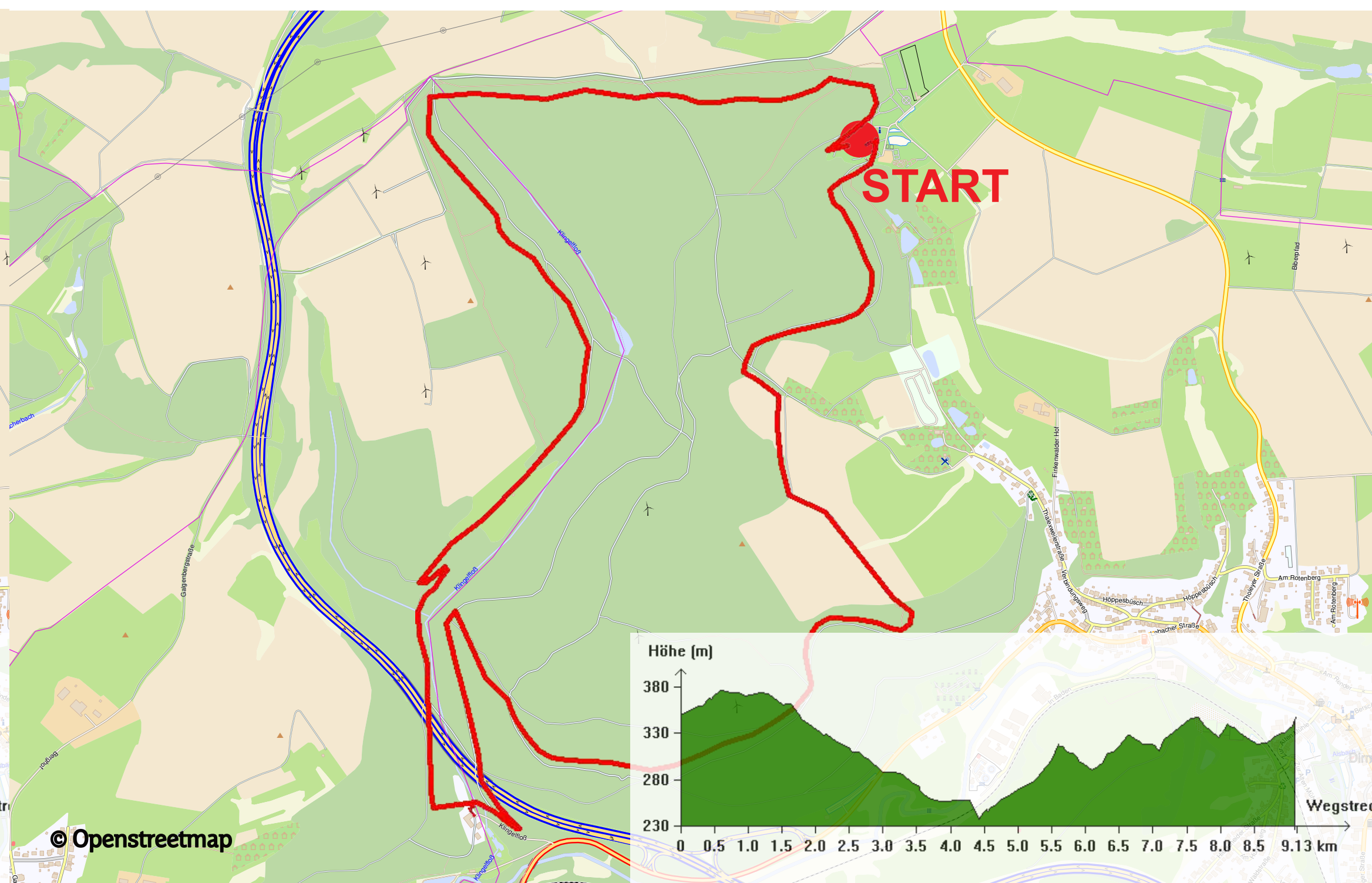


Waldwirtschaft im Wandel Themenwanderweg



9 km | mittel | Gehzeit ca. 2,5 Stunden

Der Weg zeigt an zehn Stationen anschaulich das Thema Waldwirtschaft und seine Bedeutung im Wandel der Zeitgeschichte. Abwechslungsreich führt er durch Wald und Feld.



FINKENRECH
Freizeitzentrum

Tholeyer Straße 50, 66571 Eppelbon-Dimingen
06821-972920, info@region-neunkirchen.de
www.finkenrech.de



FINKENRECH

Spazier- und Wanderwege



Willkommensregion
Neunkirchen

